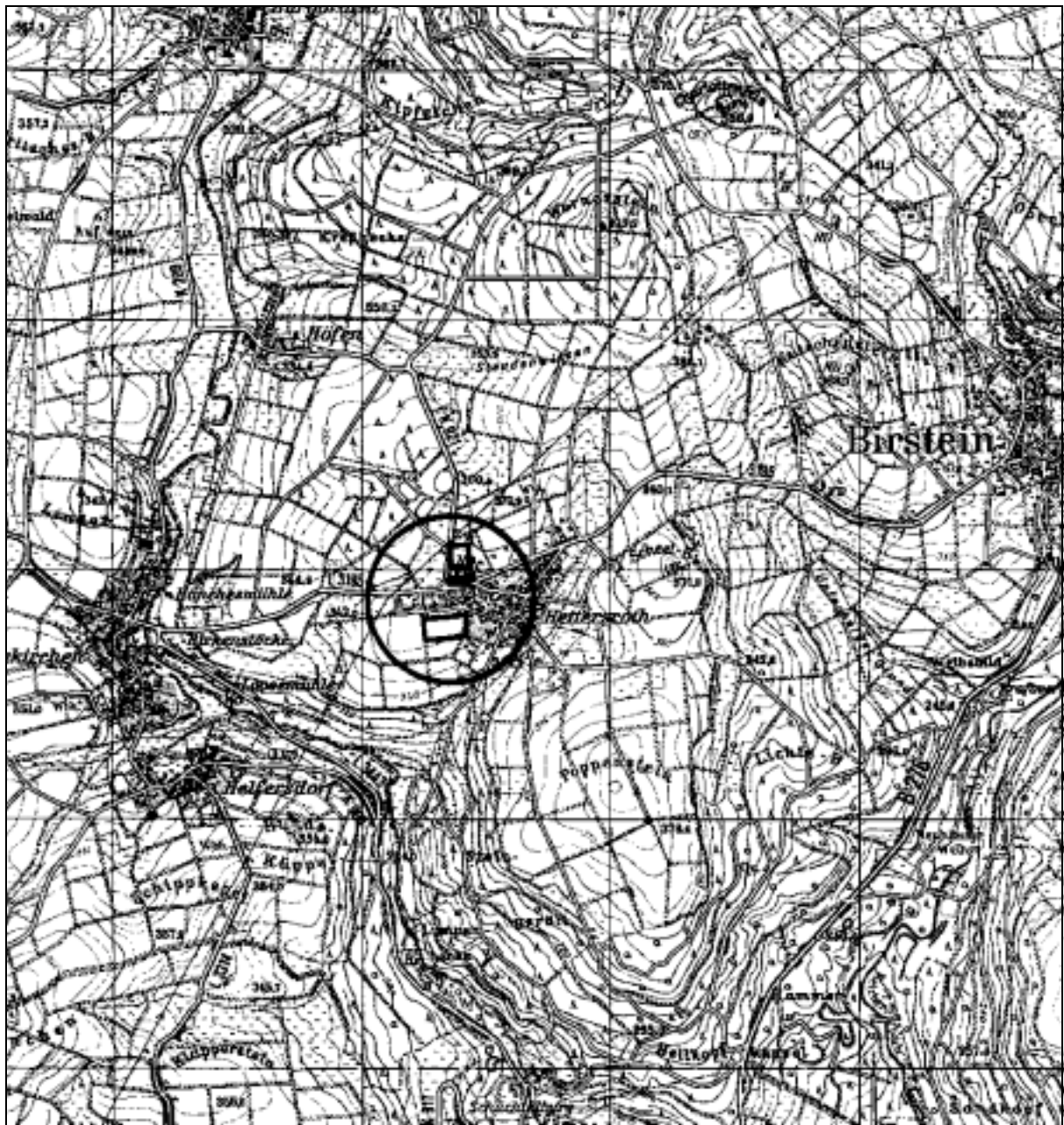


Übersichtskarte (Maßstab 1 : 25.000)



Planungsbüro Holger Fischer, Konrad-Adenauer-Str. 16 - 35440 Linden - Tel. 06403 / 9537-0, Fax. 9537-30

▲ Gemeinde Birstein, Ortsteil Hettersroth

Abrundungs- und Ergänzungssatzung

"Auf dem Haideacker" gem. § 34 Abs. 4 Nr. 3 BauGB

Entwurf

Stand: 10.04.2007

12.04.2007

Bearbeitet: Wolf

CAD: Roeßing / Schn.

Plangr.: 94 x 66 cm

Maßstab: 1 : 1.000